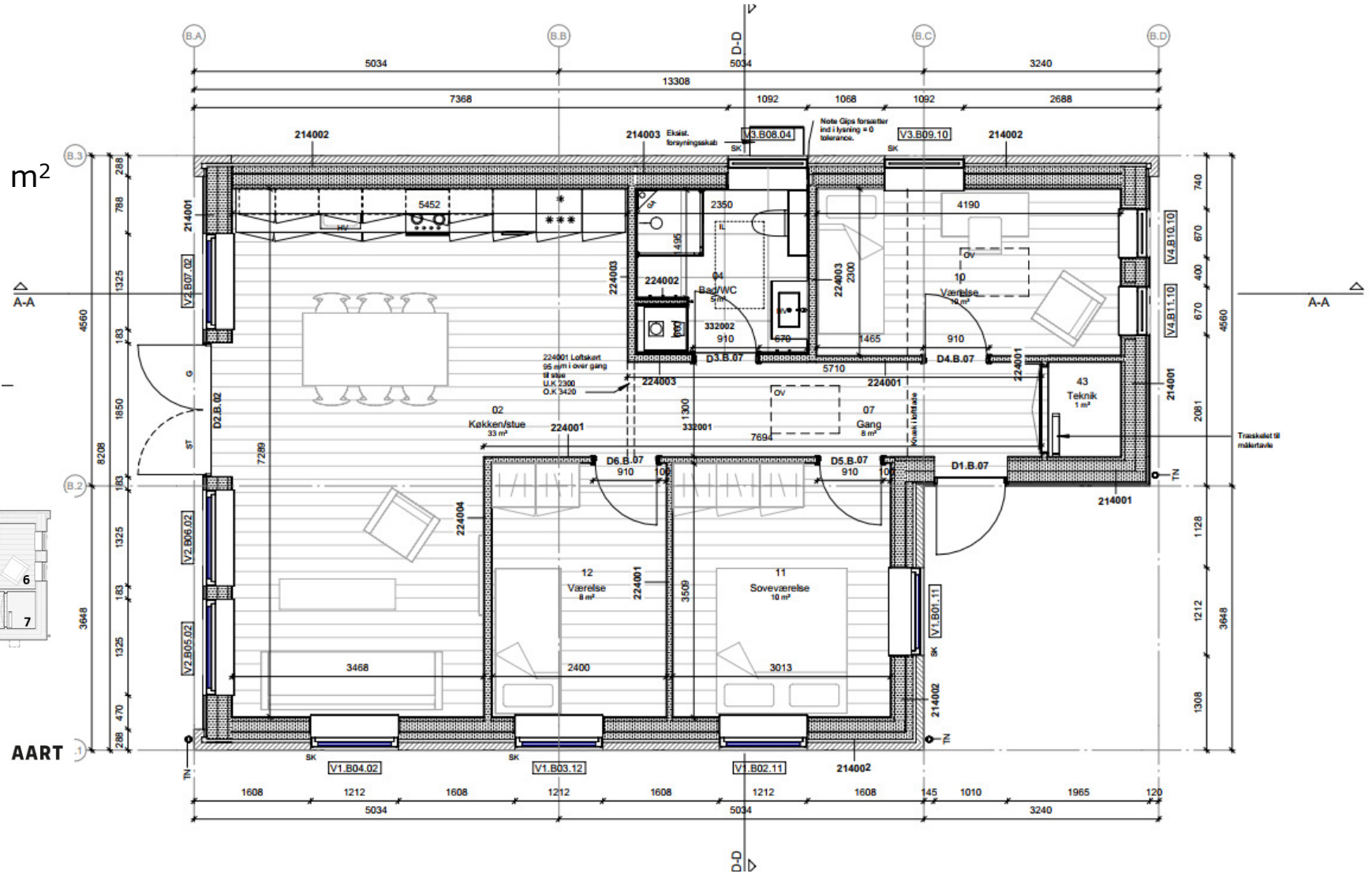
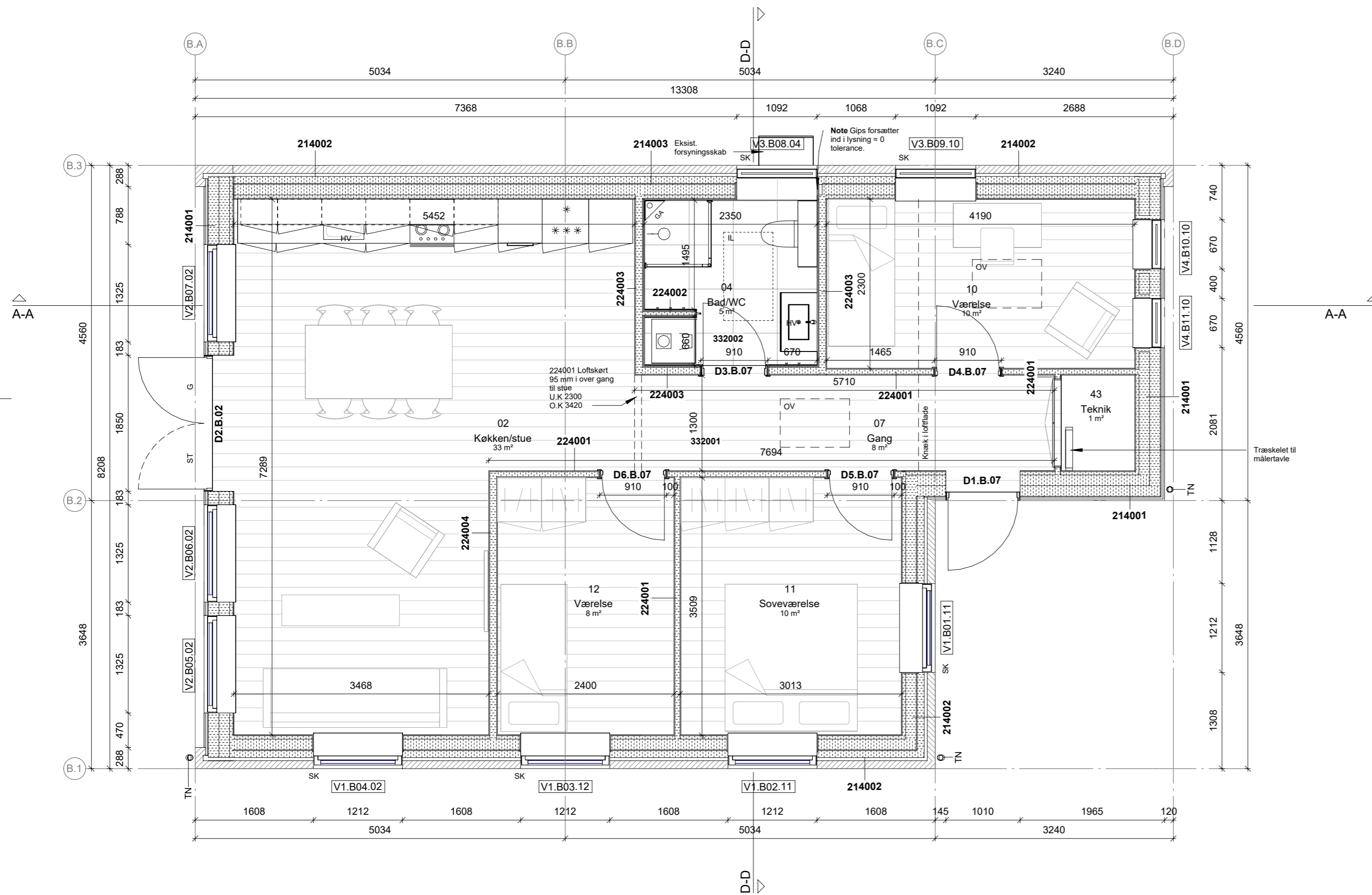


## 4 rum – Type B Mellem - BBR ca. 95 m<sup>2</sup> (Lejebærende areal 86 m<sup>2</sup>)

1. Gang 8 m<sup>2</sup>
2. Værelse 10 m<sup>2</sup>
3. Værelse 8 m<sup>2</sup>
4. Køkken alrum 33 m<sup>2</sup>
5. Bad 5 m<sup>2</sup>
6. Værelser 10 m<sup>2</sup>
7. Teknik 1 m<sup>2</sup>





Tegn. nr.: ISG\_K01\_LB\_S1\_H1\_EST\_N101

EST - Stueplan  
1 : 50

**NOTE:**

Placering af forsyningsskab er vejledende iht. Vestforbrændings ledningsplaner. Se tegning: N0-N62\_D-812

Plantegning viser mulig indretning med nedtonet inventar. Nedtonet inventar indgår ikke i entreprenen.

**NOTE:**

Koter er relative hvor OK. færdigt gulv er 0.000. Absolute gulvkoter i boliger iht. LARK. Terrænkote ved hoveddøre med niveaufri adgang iht. LARK.

**TEGNINGSHENVISNING:**

ISG\_K01\_LA\_S1\_H4\_EST\_N411 - LA Køkken  
ISG\_K01\_LX\_S1\_H4\_EST\_N421 - LX Badværelse  
ISG\_K01\_LX\_S1\_H4\_EXX\_N431 - LX Døre og vinduer  
ISG\_K01\_LX\_S1\_H4\_EXX\_N441 - LX Vægskema

**SIGNATURFORKLARING**

- D - Dilationsfuge - Mangler input ING.
- GA - Gulvafløb
- HV - Håndvask
- IL - Inspektionslem i nedhængt loft
- OV - Ovenlys
- S - Spotlys
- SR - Sokkelrende - Mangler input fra LARK
- SK - Skifersålbænk
- TN - Nedløbsrør
- SL - Teknik ramme fra køkkenleverandør (HTH) + alm. skabslåger 1200x2000 mm

**VÆGSKEMA**

**214001\_Træskeletvæg med træbeklædning - 335,5 mm**

- 21 mm træbeklædning
- 25 mm forskalling
- 12 mm OSB/3 plade
- 45x220 mm ribber, m. 220 mm isolering
- 0,2 mm dampspærre
- 45x45 mm påføring, m. 45 mm isolering
- 12,5 mm Fermacell

**214002\_Træskeletvæg med skalmur - 459,5 mm**

- 108 mm murværk
- 42 mm ventilationspalte
- 95 mm murbatts
- 12 mm asfaltimpregneret bitumenplade
- 45x145 mm ribber, m. 145 mm isolering
- 0,2 mm dampspærre
- 45x45 mm påføring, m. 45 mm isolering
- 12,5 mm Fermacell

**214003\_Træskeletvæg med skalmur, vædrum - 472 mm**

- 108 mm murværk
- 42 mm ventilationspalte
- 95 mm murbatts
- 12 mm asfaltimpregneret bitumenplade
- 45x145 mm ribber, m. 145 mm isolering
- 45x45 mm påføring, m. 45 mm isolering
- 12,5 mm Fermacell
- 12,5 mm Fermacell H20 Powerpanel (pladsmonteret)

**224001\_Skillevæg - 95 mm**

- 12,5 mm Fermacell
- 45x70 mm ribber, m. 65 mm isolering
- 12,5 mm Fermacell

**224002\_Skillevæg, vædrum - 95 mm**

- 12,5 mm Fermacell (pladsmonteret)
- 12,5 mm Fermacell
- 45x45 mm ribber, m. 45 mm isolering
- 12,5 mm Fermacell
- 12,5 mm Fermacell (pladsmonteret)

**224003\_Skillevæg, vædrum - 132,5 mm**

- 12,5 mm Fermacell
- 45x95 mm ribber c/c 400 mm, m. 65 mm isolering
- 12,5 mm Fermacell
- 12,5 mm Fermacell H20 Powerpanel (pladsmonteret)

**224004\_Stabiliserende skillevæg - 120 mm**

- 12,5 mm Fermacell
- 45x95 mm ribber, m. 65 mm isolering
- 12,5 mm Fermacell

**332001\_3-stavs lamelparkat på tyddug - 21 mm**

**332002 - 600x600 mm badværelsesfliser**

**GENERAL NOTE:**

Mål på tegninger er vejledende.  
Alle mål skal kontrolleres på stedet af entreprenør.

Udarb./Tegn.: Kontr./Godk.: Rev. beskrivelse: Rev. dato: Rev. nr.:

**Projektforslag**

**Søgården - Helhedsplan**

Tegn. nr.: ISG\_K01\_LB\_S1\_H1\_EST\_N101  
Format: A2

Emne: **LB Stueplan**  
Stade: Fremtidige forhold

Dato: 15.11.2024  
Mål: 1 : 50  
Udarbejdet af: AHMA  
Kontr./Godk.: NR/ASL

● Arkitekt:	AART Architects A/S	Nordre Fasanvej 218, 6. sal, 2200 KBH N	www.aart.dk	+45 87 30 32 86	Sags nr.: 4024039-01
○ Landskab:	AART Byrum & Landskab A/S	A. C. Hansensvej 41, 36000 Frederikssund	www.aart.dk	+45 47 31 32 10	Sags nr.: 4024039-01
○ Ingeniør:	SWECO Danmark A/S	Ørestads Boulevard 41, 2300 KBH S	www.sweco.dk	+45 72 20 72 07	Sags nr.: 232014
○ Entreprenør:	Einar Kørnerup A/S	Paul Bergsøes vej 18, 2600 Glostrup	www.einarcornerup.dk	+45 43 26 56 11	Sags nr.: 34097
○ Bygherre:	Gladsaxe almennyttige boligselskab - DAB	Bindeledet 29, 2880 Bagsværd	www.dab bolig.dk	+43 44 98 14 07	Sags nr.: -

